

Mihai Gavrilaş

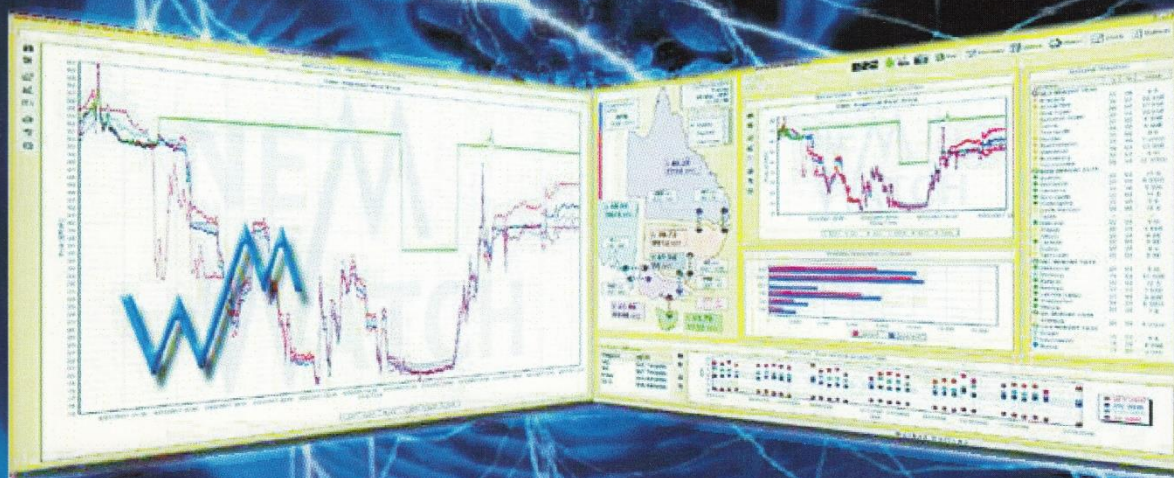
Gheorghe Cârţină

Ovidiu Ivanov

Virgil Alexandrescu

Gheorghe Grigoraş

Modelarea sarcinilor din reţelele electrice



editura pim

Gavrilaş Mihai, Cârţină Gheorghe, Alexandrescu Virgil, Ivanov Ovidiu, Grigoraş Gheorghe, *Modelarea sarcinilor din reţelele electrice (Load Modelling in Electricity Distribution Systems)*, vol. 1, Editura PIM, ISBN 978-973-716-433-4, pp 51-72, vol 2, Editura Cermi, ISBN 978-973-667-315-3, p. 49-53, 2007.

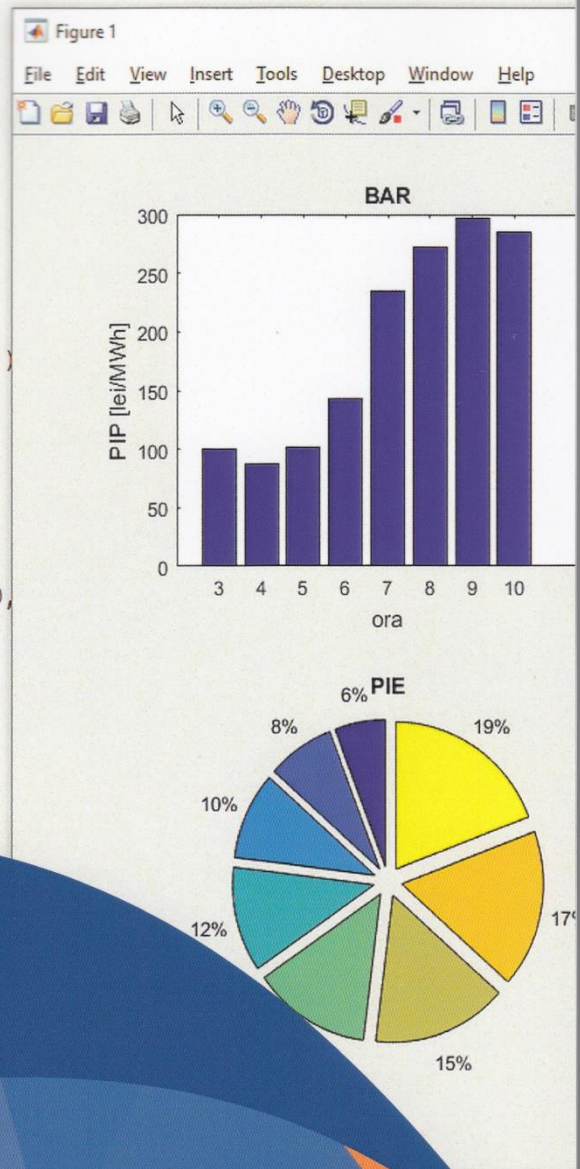
```
[numere,text,complet]=xlsread('rezultatePZU_10_16_2017.csv');  
numere(1:5,:)=[];
```

```
subplot(2,2,1)  
bar(numere(3:10,1),numere(3:10,2))  
title('BAR')  
xlabel('ora')  
ylabel('PIP [lei/MWh]')
```

```
subplot(2,2,2)  
plot(numere(3:10,1),numere(3:10,2))  
title('LINE')  
xlabel('ora')  
ylabel('PIP [lei/MWh]')
```

```
subplot(2,2,4)  
scatter(numere(3:10,1),numere(3:10,2))  
title('SCATTER')  
xlabel('ora')  
ylabel('PIP [lei/MWh]')
```

```
subplot(2,2,3)  
pie(numere(3:10,1),numere(3:10,2))  
title('PIE')
```



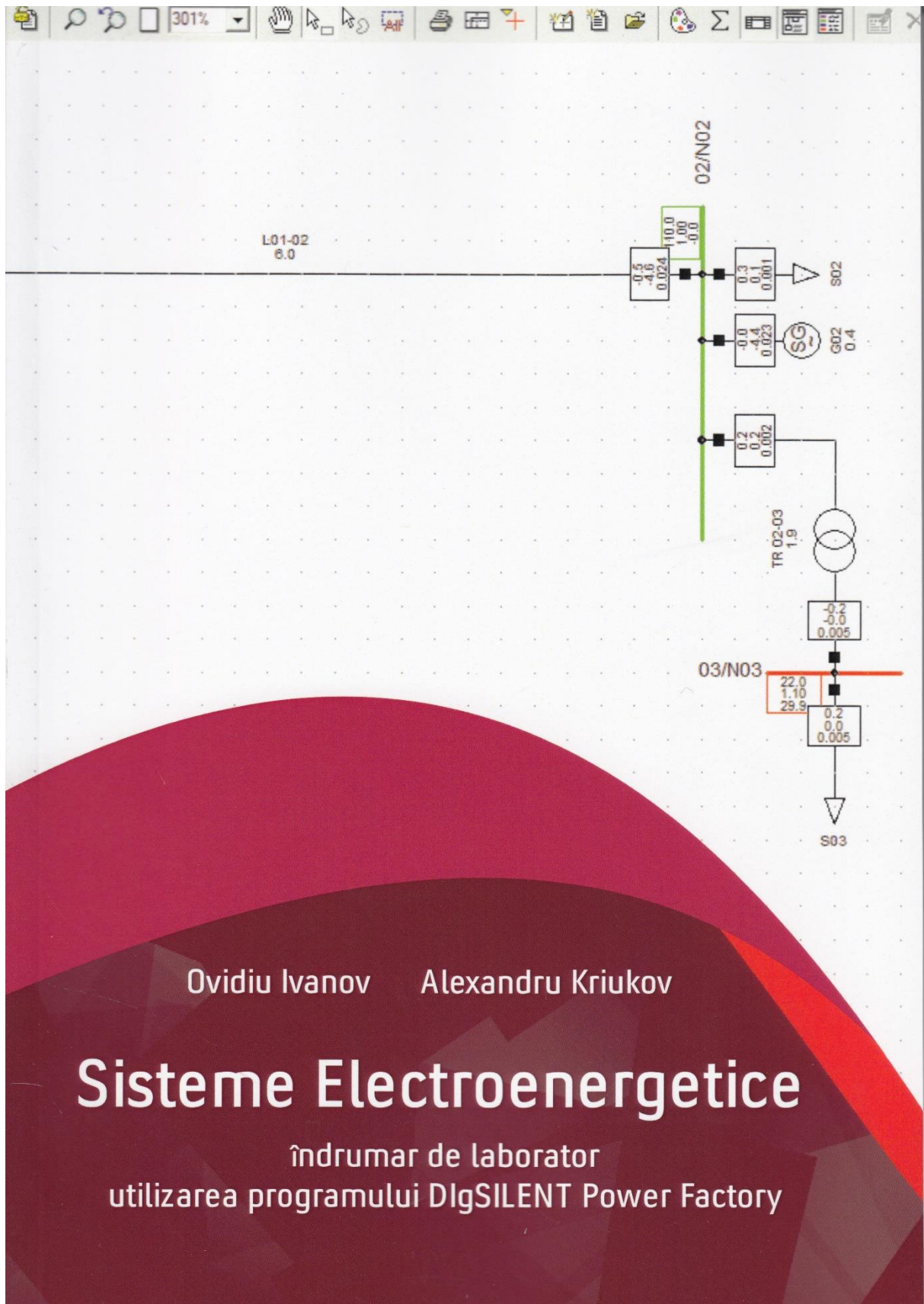
Ovidiu Ivanov

Laura-Elena Bejinariu

MATLAB pentru

cei mai
dintre **începători**

Ivanov Ovidiu, Bejinariu Laura-Elena – *MATLAB pentru cei mai începători dintre începători* (MATLAB for the most inexperienced beginners), Editura PIM, ISBN 978-606-13-4410-9, 2018.



Ovidiu Ivanov Alexandru Kriukov

Sisteme Electroenergetice

îndrumar de laborator
utilizarea programului DlgSILENT Power Factory

Ivanov Ovidiu, Kriukov Alexandru – *Sisteme Electroenergetice – îndrumar de laborator – utilizarea programului DlgSILENT Power Factory (Power Systems – laboratory guide – using the DlgSILENT Power Factory software)*, Editura PIM, ISBN 978-606-13-4411-6, 2018.